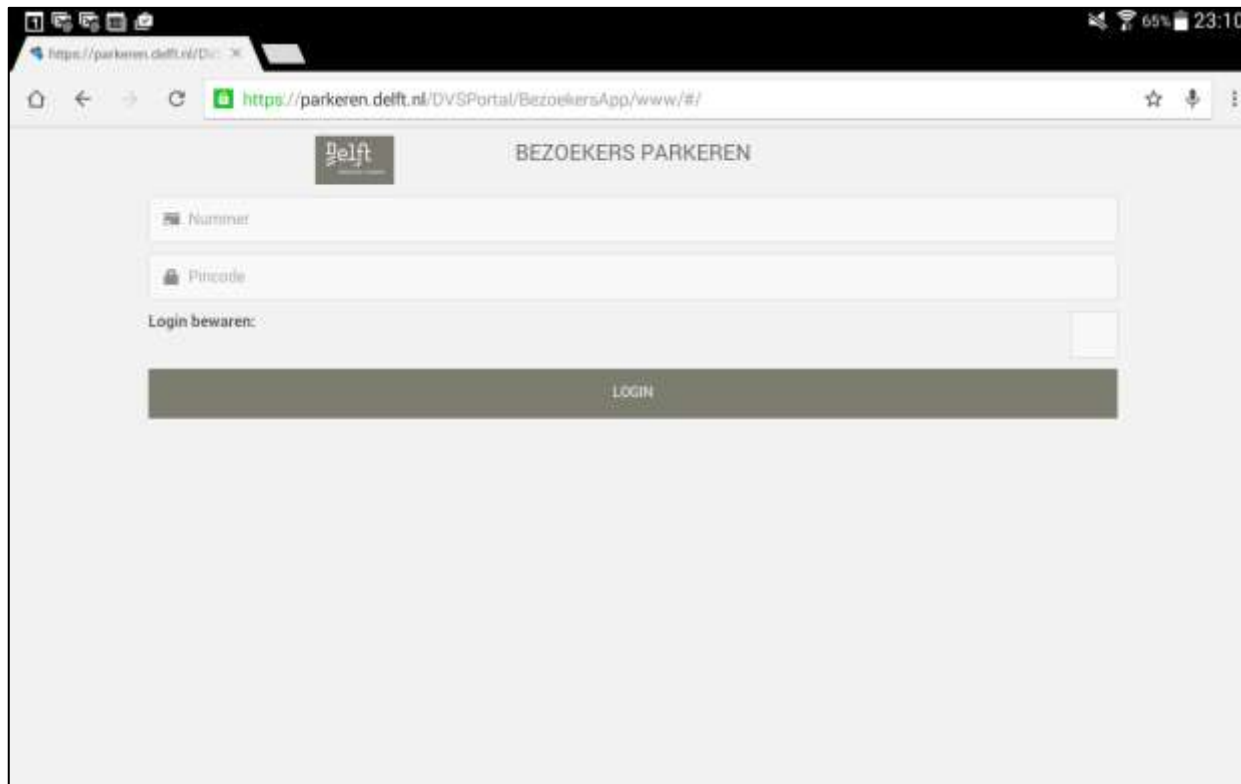


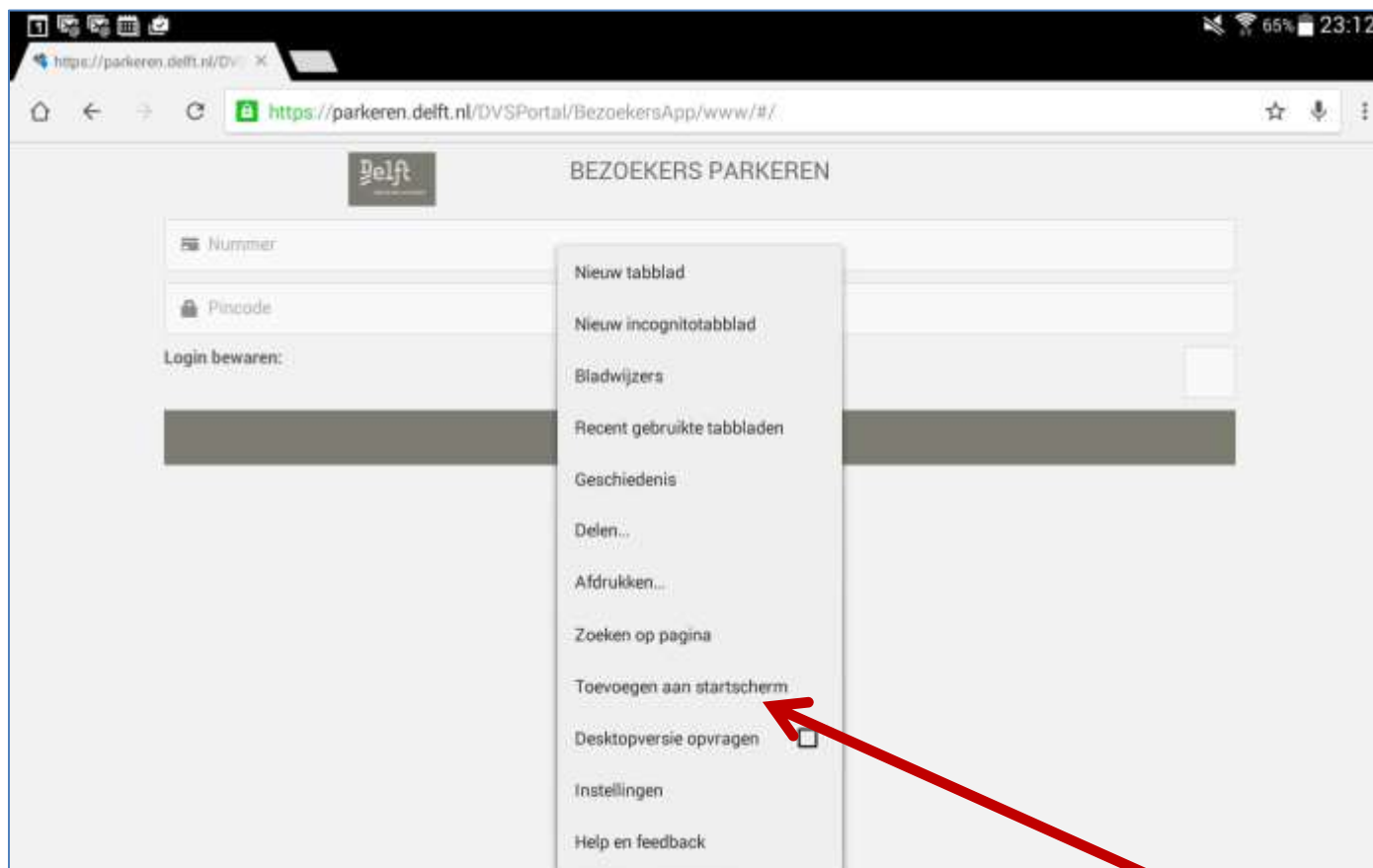
**Aanmaken WebApp voor het aan-
en afmelden van het kenteken van
uw bezoek op uw Android tablet**



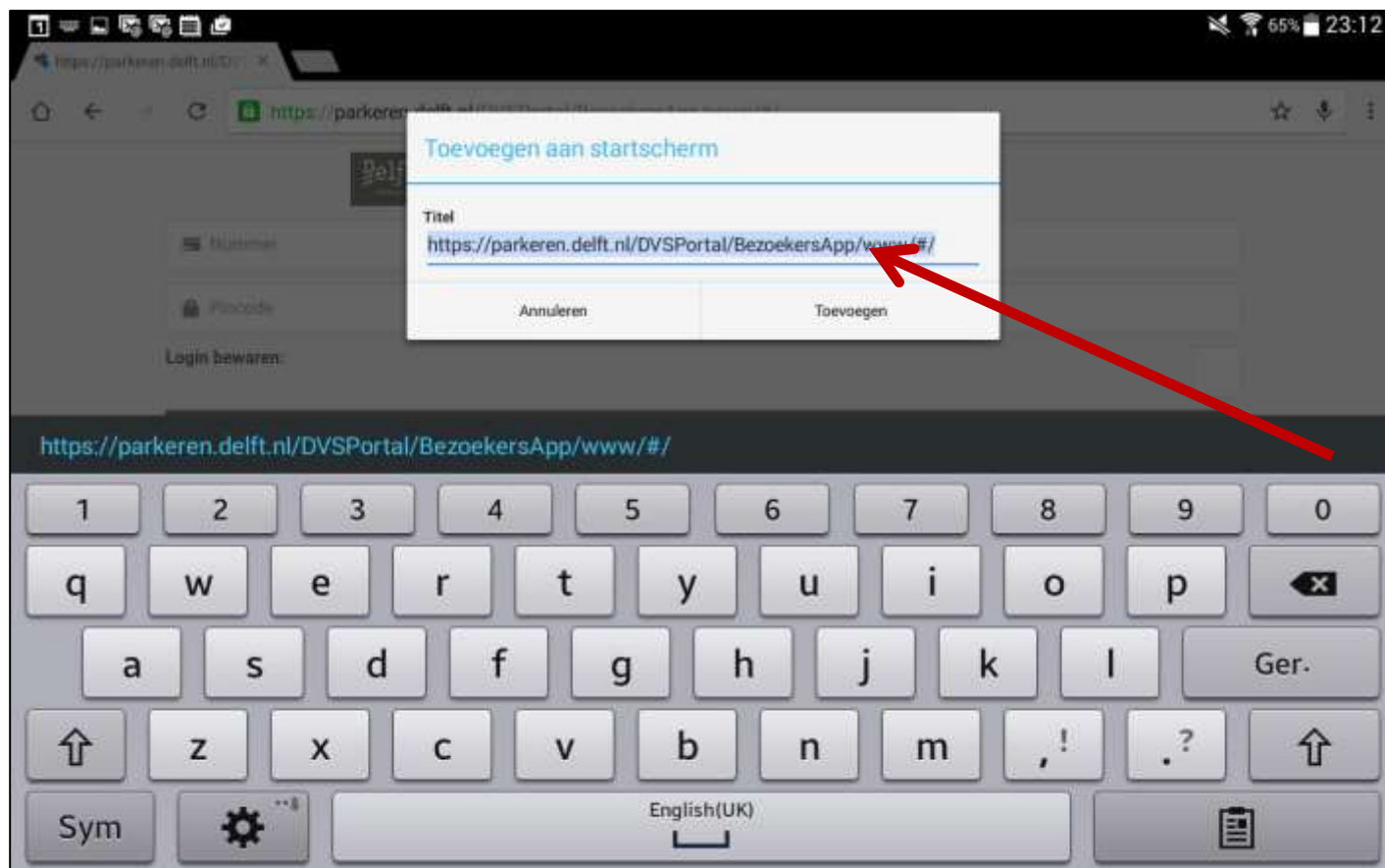
Open de website <https://parkeren.delft.nl/bezoekersapp> met de Chrome browser. Zorg ervoor dat privé browsen/incognitobrowsen uit staat.



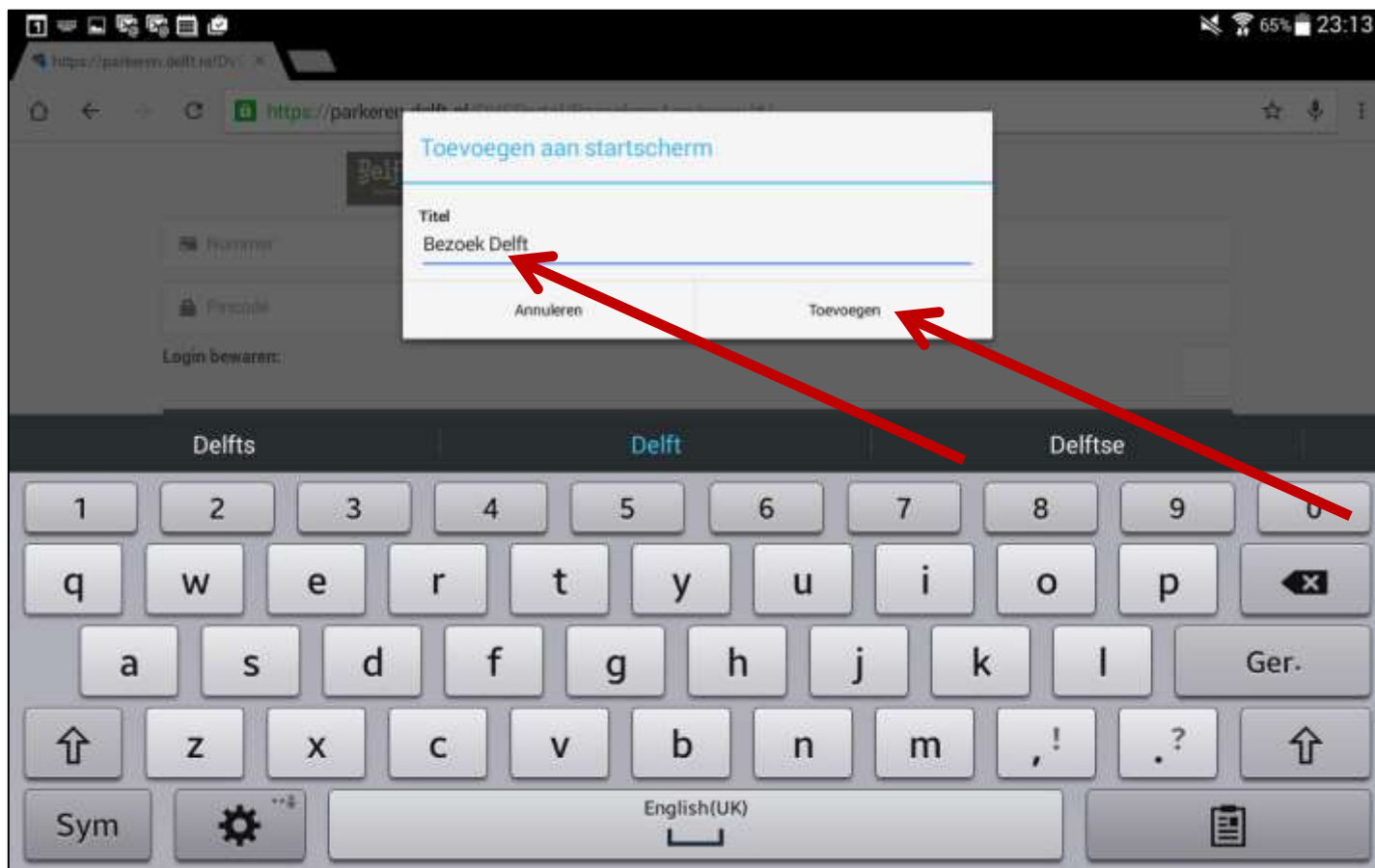
Open het menu (knop naast de homeknop op uw tablet) of, afhankelijk van de Android-versie, de 3 bolletjes rechts bovenin en druk op “Toevoegen aan startscherm”.



Druk op de titelnaam.



Geef de WebApp een naam en druk op “Toevoegen”.



Op uw beginscherm staat de WebApp.

